



МИНИСТЕРСТВО ИМУЩЕСТВЕННЫХ ОТНОШЕНИЙ МОСКОВСКОЙ ОБЛАСТИ

## РАСПОРЯЖЕНИЕ

28 ДЕК 2021 № 15 ВР-2525

Московская область

Об установлении публичного сервитута в интересах публичного акционерного общества «Россети Московский регион» на частях земельных участков, расположенных на территории Талдомского городского округа Московской области, в целях размещения существующего объекта электросетевого хозяйства ВЛ 35 кВ «Растовцы - Юркино»

В соответствии со статьей 23, главой V.7 Земельного кодекса Российской Федерации, статьей 3.6 Федерального закона от 25.10.2001 № 137-ФЗ «О введении в действие Земельного кодекса Российской Федерации», пунктом 1.7 части 1 статьи 4, статьей 17 Закона Московской области от 07.06.1996 № 23/96-ОЗ «О регулировании земельных отношений в Московской области», Законом Московской области от 05.12.2014 № 164/2014-ОЗ «О видах объектов областного значения, подлежащих отображению на схемах территориального планирования Московской области, видах объектов местного значения муниципального района, поселения, городского округа, подлежащих отображению на схеме территориального планирования муниципального района, генеральном плане поселения, генеральном плане городского округа Московской области», Приказом Минэкономразвития России от 10.10.2018 № 542 «Об утверждении требований к форме ходатайства об установлении публичного сервитута, содержанию обоснования необходимости установления публичного сервитута», постановлением Правительства Московской области от 29.10.2007 № 842/27 «Об утверждении Положения о Министерстве имущественных отношений Московской области», на основании ходатайства публичного акционерного общества «Россети Московский регион» от 12.05.2021 № 1048/1, сводного заключения Министерства имущественных отношений Московской области от 08.10.2021 № 148-З, принимая во внимание, что порядок установления охранных зон объектов электросетевого хозяйства и особых условий использования земельных участков, расположенных в границах таких зон утверждены постановлением Правительства Российской Федерации от 24.02.2009 № 160 «О порядке установления охранных зон объектов электросетевого хозяйства и особых условий использования земельных участков, расположенных в границах таких зон»:



1. Установить:

- сроком на 49 (сорок девять) лет безвозмездный публичный сервитут в интересах публичного акционерного общества «Россети Московский регион» ИНН 5036065113, ОГРН 1057746555811 в целях размещения существующего объекта электросетевого хозяйства ВЛ 35 кВ «Растовцы - Юркино» с кадастровым номером 50:01:0031205:53, находящегося в собственности публичного акционерного общества «Россети Московский регион» (запись государственной регистрации права № 50-50-01/013/2005-406 от 25.12.2005), на частях земельных участков, указанных в приложении № 1 к настоящему распоряжению;

- следующий срок, в течение которого использование земельных участков и (или) расположенных на них объектов недвижимого имущества в соответствии с их разрешенным использованием будет невозможно или существенно затруднено в связи с осуществлением сервитута:

- не более 1 года;

- не более 3 месяцев в отношении земельных участков, предназначенных для жилищного строительства (в том числе индивидуального жилищного строительства), ведения личного подсобного хозяйства, садоводства, огородничества;

- следующие сроки и график проведения ремонтно-эксплуатационных работ по обслуживанию инженерного сооружения (при необходимости) в отношении земельных участков, находящихся в государственной или муниципальной собственности и не предоставленных гражданам или юридическим лицам: ежегодно с 1 января до 31 декабря.

2. Утвердить границы публичного сервитута согласно приложению № 2 к настоящему распоряжению.

3. Управлению земельной политики обеспечить (О.В. Баданова):

- направление копии настоящего распоряжения, а также сведений о лицах, являющихся правообладателями земельных участков, сведений о лицах, подавших заявления об учете их прав (обременений прав) на земельные участки, способах связи с ними, копий документов, подтверждающих права указанных лиц на земельные участки публичному акционерному обществу «Россети Московский регион» в течение пяти рабочих дней со дня принятия настоящего распоряжения;

- направление копии настоящего распоряжения правообладателям земельных участков, в отношении которых принято решение об установлении публичного сервитута, с уведомлением о вручении по почтовым адресам и адресам электронной почты, указанным в выписках из Единого государственного реестра недвижимости и в заявлениях об учете прав (обременений прав) на земельные участки в срок не более чем пять рабочих дней со дня его принятия;

- направление копии настоящего распоряжения администрации Талдомского городского округа Московской области в течение одного рабочего дня с момента его принятия.



4. Управлению оформления прав и реестра собственности (А.А. Натаров):  
- внести в реестр имущества, находящегося в собственности Московской области, сведения об установлении публичных сервитутов на частях земельных участков, находящихся в собственности Московской области, указанных в приложении № 1 к настоящему распоряжению;

- направить копию настоящего распоряжения в федеральный орган исполнительной власти, уполномоченный Правительством Российской Федерации на осуществление государственного кадастрового учета, государственной регистрации прав, ведение Единого государственного реестра недвижимости и предоставление сведений, содержащихся в Едином государственном реестре недвижимости, в том числе с использованием единой системы межведомственного электронного взаимодействия, в срок не более чем пять рабочих дней со дня принятия настоящего распоряжения.

5. Управлению государственных предприятий, учреждений и акционерных обществ (Д.В. Малкову) обеспечить размещение (опубликование) настоящего распоряжения на сайте Министерства имущественных отношений Московской области в информационно-телекоммуникационной сети «Интернет» в течение пяти рабочих дней с момента его принятия.

6. Администрации Талдомского городского округа Московской области совместно с публичным акционерным обществом «Россети Московский регион» обеспечить опубликование настоящего распоряжения (за исключением приложений к нему) в порядке, установленном для официального опубликования (обнародования) муниципальных правовых актов уставом городского округа, в течение пяти рабочих дней со дня его принятия.

7. Публичному акционерному обществу «Россети Московский регион»:  
- привести земельные участки, указанные в приложении № 1 к настоящему распоряжению, в состояние, пригодное для их использования в соответствии с разрешенным использованием, в срок не позднее чем три месяца после завершения строительства, капитального или текущего ремонта, реконструкции, эксплуатации, консервации, сноса инженерного сооружения, для размещения которого установлен публичный сервитут;

- направить в Министерство имущественных отношений Московской области подготовленные в соответствии с приложением № 2 к настоящему распоряжению сведения о границах публичного сервитута в электронном виде в формате XML в течение трех рабочих дней с момента принятия распоряжения.

8. Контроль за выполнением настоящего распоряжения оставляю за собой.

Заместитель министра  
имущественных отношений  
Московской области



С.В. Бозриков



Приложение № 1 к распоряжению  
Минмособлимуущества  
от 28.12.2021 № 15ВР-2525

<b>Кадастровый номер земельного участка:</b>	<b>Муниципальный район/городской округ:</b>
50:01:0060305:81	Талдомский г.о.
50:01:0060305:242	Талдомский г.о.
50:01:0060305:246	Талдомский г.о.
50:01:0060305:45	Талдомский г.о.
50:01:0060305:245	Талдомский г.о.
50:01:0060305:244	Талдомский г.о.
50:01:0060305:178	Талдомский г.о.
50:01:0060305:76	Талдомский г.о.
50:01:0060305:23	Талдомский г.о.
50:01:0060305:24	Талдомский г.о.
50:01:0060305:196	Талдомский г.о.
50:01:0060305:392	Талдомский г.о.
50:01:0060305:243	Талдомский г.о.
50:01:0060305:184	Талдомский г.о.
50:01:0060305:59	Талдомский г.о.
50:01:0060305:25	Талдомский г.о.
50:01:0060305:241	Талдомский г.о.
50:01:0050401:2	Талдомский г.о.
50:01:0050324:4	Талдомский г.о.
50:01:0050324:5	Талдомский г.о.
50:01:0050326:12	Талдомский г.о.
50:01:0050326:10	Талдомский г.о.
50:01:0050326:14	Талдомский г.о.
50:01:0050326:11	Талдомский г.о.
50:01:0050326:13	Талдомский г.о.
50:01:0050322:97	Талдомский г.о.
50:01:0050322:159	Талдомский г.о.
50:01:0050322:363	Талдомский г.о.
50:01:0050323:1	Талдомский г.о.
50:01:0050322:33	Талдомский г.о.
50:01:0050322:366	Талдомский г.о.
50:01:0050322:452	Талдомский г.о.
50:01:0050322:365	Талдомский г.о.
50:01:0050322:37	Талдомский г.о.
50:01:0050322:83	Талдомский г.о.
50:01:0050322:364	Талдомский г.о.
50:01:0050322:362	Талдомский г.о.
50:01:0050322:41	Талдомский г.о.
50:01:0050322:361	Талдомский г.о.
50:01:0050321:1	Талдомский г.о.
50:01:0050331:41	Талдомский г.о.



50:01:0050331:29	Талдомский г.о.
50:01:0050331:19	Талдомский г.о.
50:01:0050331:23	Талдомский г.о.
50:01:0050331:39	Талдомский г.о.
50:01:0050331:33	Талдомский г.о.
50:01:0050331:27	Талдомский г.о.
50:01:0050331:38	Талдомский г.о.
50:01:0050331:28	Талдомский г.о.
50:01:0050331:37	Талдомский г.о.
50:01:0050331:32	Талдомский г.о.
50:01:0050331:36	Талдомский г.о.
50:01:0050331:25	Талдомский г.о.
50:01:0050331:34	Талдомский г.о.
50:01:0050331:18	Талдомский г.о.
50:01:0050331:22	Талдомский г.о.
50:01:0050331:26	Талдомский г.о.
50:01:0050331:20	Талдомский г.о.
50:01:0050331:31	Талдомский г.о.
50:01:0050331:30	Талдомский г.о.
50:01:0050331:42	Талдомский г.о.
50:01:0050331:35	Талдомский г.о.
50:01:0050331:40	Талдомский г.о.
50:01:0050331:21	Талдомский г.о.
50:01:0050331:24	Талдомский г.о.
50:01:0030504:1	Талдомский г.о.
50:01:0030504:19	Талдомский г.о.
50:01:0031106:33	Талдомский г.о.
50:01:0031106:2	Талдомский г.о.
50:01:0031106:30	Талдомский г.о.
50:01:0031106:32	Талдомский г.о.
50:01:0031106:1	Талдомский г.о.
50:01:0031106:15	Талдомский г.о.
50:01:0031106:31	Талдомский г.о.
50:01:0031105:38	Талдомский г.о.
50:01:0031105:161	Талдомский г.о.
50:01:0031212:347	Талдомский г.о.
50:01:0031212:419	Талдомский г.о.
50:01:0031212:423	Талдомский г.о.
50:01:0031212:427	Талдомский г.о.
50:01:0031212:75	Талдомский г.о.
50:01:0031212:334	Талдомский г.о.
50:01:0031212:63	Талдомский г.о.
50:01:0031212:67	Талдомский г.о.
50:01:0031212:64	Талдомский г.о.
50:01:0031212:99	Талдомский г.о.
50:01:0031212:335	Талдомский г.о.
50:01:0031212:338	Талдомский г.о.
50:01:0031212:20	Талдомский г.о.



50:01:0031212:5	Талдомский г.о.
50:01:0031212:333	Талдомский г.о.
50:01:0031212:21	Талдомский г.о.
50:01:0031212:337	Талдомский г.о.
50:01:0031212:336	Талдомский г.о.
50:01:0031212:47	Талдомский г.о.
50:01:0031212:332	Талдомский г.о.
50:01:0031205:10	Талдомский г.о.
50:01:0031106:6	Талдомский г.о.



**ОПИСАНИЕ МЕСТОПОЛОЖЕНИЯ ГРАНИЦ**  
**Публичный сервитут в целях размещения существующего объекта**  
**электросетевого хозяйства ВЛ 35кВ «Растовцы-Юркино»**  
 (наименование объекта, местоположение границ которого описано  
 (далее - объект))

**Раздел 1**

<b>Сведения об объекте</b>		
<b>№ п/п</b>	<b>Характеристика объекта</b>	<b>Описание характеристики</b>
<b>1</b>	<b>2</b>	<b>3</b>
1	Местоположение объекта	Московская область, Талдомский городской округ
2	Площадь объекта ± величина погрешности определения площади (Р ± Дельта Р)	436522 кв.м. ± 231 кв.м.
3	Иные характеристики объекта	Публичный сервитут в целях размещения существующего объекта электросетевого хозяйства ВЛ 35кВ «Растовцы-Юркино» сроком действия 49 лет в интересах Публичного акционерного общества «Россети Московский регион»



Местоположение публичного сервитута: Московская область, Талдомский городской округ			
Система координат		МСК-50, зона 2	
Метод определения координат		Аналитический	
Обозначение характерных точек границ	Координаты, м		Средняя квадратическая погрешность положения характерной точки (M <sub>t</sub> ), м
	X	Y	
1	2	3	4
1	568417.95	2194293.26	0.10
2	568391.25	2194301.34	0.10
3	568387.96	2194302.34	0.10
4	568384.34	2194287.74	0.10
5	568295.29	2194189.22	0.10
6	568202.24	2194086.28	0.10
7	568094.10	2193966.65	0.10
8	567996.64	2193858.82	0.10
9	567877.11	2193726.59	0.10
10	567875.09	2193724.36	0.10
11	567868.32	2193716.87	0.10
12	567858.90	2193651.88	0.10
13	567891.70	2193660.00	0.10
14	567897.93	2193702.95	0.10
15	567907.04	2193713.03	0.10
16	567911.70	2193718.19	0.10
17	567946.53	2193756.72	0.10
18	567949.14	2193759.60	0.10
19	567995.38	2193810.76	0.10
20	567998.09	2193813.76	0.10
21	568008.13	2193824.86	0.10
22	568011.49	2193828.58	0.10
23	568019.86	2193837.84	0.10
24	568117.32	2193945.66	0.10
25	568225.46	2194065.29	0.10
26	568318.51	2194168.23	0.10
27	568412.83	2194272.58	0.10
1	568417.95	2194293.26	0.10
28	567884.99	2193613.70	0.10
29	567852.23	2193605.85	0.10
30	567848.48	2193579.98	0.10
31	567881.47	2193589.44	0.10
28	567884.99	2193613.70	0.10
32	567878.40	2193568.27	0.10
33	567845.41	2193558.81	0.10

34	567841.29	2193530.41	0.10
35	567775.59	2193370.60	0.10
36	567711.31	2193214.26	0.10
37	567652.11	2193070.28	0.10
38	567648.20	2193060.78	0.10
39	567648.58	2193058.90	0.10
40	567646.39	2193018.05	0.10
41	567660.86	2193048.46	0.10
42	567661.27	2193042.95	0.10
43	567661.32	2193041.82	0.10
44	567661.56	2193017.33	0.10
45	567661.52	2193015.88	0.10
46	567661.08	2193009.91	0.10
47	567681.06	2193058.36	0.10
48	567740.26	2193202.36	0.10
49	567804.53	2193358.70	0.10
50	567871.71	2193522.09	0.10
32	567878.40	2193568.27	0.10
51	567625.73	2193006.30	0.10
52	567594.48	2192930.52	0.10
53	567519.65	2192747.74	0.10
54	567451.10	2192580.30	0.10
55	567384.47	2192417.57	0.10
56	567313.01	2192243.02	0.10
57	567242.86	2192071.67	0.10
58	567285.08	2191879.03	0.10
59	567314.72	2191743.83	0.10
60	567315.37	2191740.87	0.10
61	567316.14	2191737.36	0.10
62	567354.81	2191560.97	0.10
63	567392.66	2191389.23	0.10
64	567496.70	2191418.31	0.10
65	567503.26	2191420.21	0.10
66	567498.74	2191433.65	0.10
67	567491.80	2191452.39	0.10
68	567487.12	2191451.04	0.10
69	567416.02	2191428.53	0.10
70	567389.82	2191547.49	0.10
71	567388.92	2191551.60	0.10
72	567385.38	2191567.69	0.10
73	567379.73	2191593.46	0.10
74	567378.28	2191600.06	0.10
75	567359.04	2191687.85	0.10
76	567358.39	2191690.79	0.10
77	567346.85	2191743.42	0.10



78	567346.21	2191746.38	0.10
79	567315.66	2191885.73	0.10
80	567275.52	2192068.84	0.10
81	567336.20	2192217.04	0.10
82	567335.76	2192221.49	0.10
83	567335.72	2192222.09	0.10
84	567335.35	2192231.64	0.10
85	567335.36	2192232.65	0.10
86	567335.85	2192240.49	0.10
87	567336.20	2192242.54	0.10
88	567338.03	2192249.15	0.10
89	567338.32	2192250.03	0.10
90	567358.89	2192304.02	0.10
91	567397.91	2192400.48	0.10
92	567441.74	2192507.60	0.10
93	567475.87	2192589.35	0.10
94	567470.78	2192596.62	0.10
95	567502.65	2192672.96	0.10
96	567530.80	2192741.80	0.10
97	567531.28	2192741.56	0.10
98	567535.10	2192740.33	0.10
99	567535.85	2192742.18	0.10
100	567532.27	2192743.98	0.10
101	567531.76	2192744.15	0.10
102	567585.09	2192874.55	0.10
103	567604.87	2192924.95	0.10
104	567606.11	2192924.33	0.10
105	567609.93	2192923.10	0.10
106	567610.68	2192924.95	0.10
107	567607.10	2192926.75	0.10
108	567605.75	2192927.19	0.10
109	567610.30	2192938.78	0.10
110	567620.08	2192969.51	0.10
111	567624.97	2192995.89	0.10
51	567625.73	2193006.30	0.10
112	567522.49	2191425.76	0.10
113	567727.13	2191484.88	0.10
114	567902.63	2191535.58	0.10
115	568092.83	2191590.53	0.10
116	568325.28	2191657.69	0.10
117	568555.58	2191724.22	0.10
118	568765.91	2191784.98	0.10
119	568999.92	2191852.59	0.10
120	569199.93	2191910.37	0.10
121	569473.00	2191989.26	0.10

122	569706.56	2192056.74	0.10
123	569915.67	2192117.15	0.10
124	570109.94	2192173.28	0.10
125	570315.97	2192232.80	0.10
126	570579.16	2192308.83	0.10
127	570648.15	2192437.43	0.10
128	570849.42	2192473.89	0.10
129	571094.03	2192518.19	0.10
130	571322.91	2192559.65	0.10
131	571544.10	2192599.72	0.10
132	571766.35	2192639.98	0.10
133	572037.74	2192440.19	0.10
134	572210.43	2192313.06	0.10
135	572395.90	2192176.53	0.10
136	572573.75	2192045.60	0.10
137	572753.80	2191913.06	0.10
138	572950.03	2191934.94	0.10
139	573179.66	2191960.55	0.10
140	573457.38	2191991.52	0.10
141	573715.22	2192020.27	0.10
142	573911.86	2192083.00	0.10
143	574163.66	2192163.33	0.10
144	574190.32	2192171.84	0.10
145	574200.17	2192174.98	0.10
146	574321.07	2192213.55	0.10
147	574419.97	2192245.10	0.10
148	574601.79	2192303.10	0.10
149	574846.41	2192381.14	0.10
150	575066.34	2192451.31	0.10
151	575079.18	2192469.81	0.10
152	575046.75	2192482.89	0.10
153	575044.93	2192480.27	0.10
154	574836.04	2192413.63	0.10
155	574591.42	2192335.59	0.10
156	574409.61	2192277.59	0.10
157	574310.70	2192246.03	0.10
158	574184.71	2192205.84	0.10
159	574174.86	2192202.70	0.10
160	574153.29	2192195.82	0.10
161	573901.49	2192115.49	0.10
162	573708.08	2192053.78	0.10
163	573453.60	2192025.41	0.10
164	573175.88	2191994.44	0.10
165	572946.25	2191968.83	0.10
166	572763.28	2191948.43	0.10
167	572593.97	2192073.07	0.10



168	572416.12	2192203.99	0.10
169	572230.65	2192340.52	0.10
170	572057.96	2192467.65	0.10
171	571774.73	2192676.15	0.10
172	571538.02	2192633.27	0.10
173	571316.84	2192593.21	0.10
174	571087.95	2192551.75	0.10
175	570843.34	2192507.44	0.10
176	570625.89	2192468.05	0.10
177	570555.90	2192337.61	0.10
178	570306.50	2192265.56	0.10
179	570100.48	2192206.04	0.10
180	569906.20	2192149.91	0.10
181	569697.10	2192089.50	0.10
182	569463.54	2192022.02	0.10
183	569190.46	2191943.13	0.10
184	568990.45	2191885.35	0.10
185	568756.44	2191817.74	0.10
186	568546.12	2191756.98	0.10
187	568315.82	2191690.45	0.10
188	568083.37	2191623.29	0.10
189	567893.17	2191568.35	0.10
190	567717.66	2191517.64	0.10
191	567511.06	2191457.96	0.10
192	567517.65	2191440.17	0.10
112	567522.49	2191425.76	0.10
193	575069.52	2192515.70	0.10
194	575102.05	2192502.76	0.10
195	575111.98	2192517.07	0.10
196	575369.85	2192549.36	0.10
197	575624.20	2192581.20	0.10
198	575735.80	2192595.17	0.10
199	575751.45	2192597.13	0.10
200	575843.31	2192608.63	0.10
201	575900.31	2192615.77	0.10
202	575909.83	2192616.96	0.10
203	575911.28	2192622.44	0.10
204	575918.64	2192636.88	0.10
205	575924.09	2192653.11	0.10
206	575920.40	2192652.65	0.10
207	575839.08	2192642.47	0.10
208	575834.15	2192641.85	0.10
209	575619.96	2192615.04	0.10
210	575365.62	2192583.19	0.10
211	575092.64	2192549.02	0.10

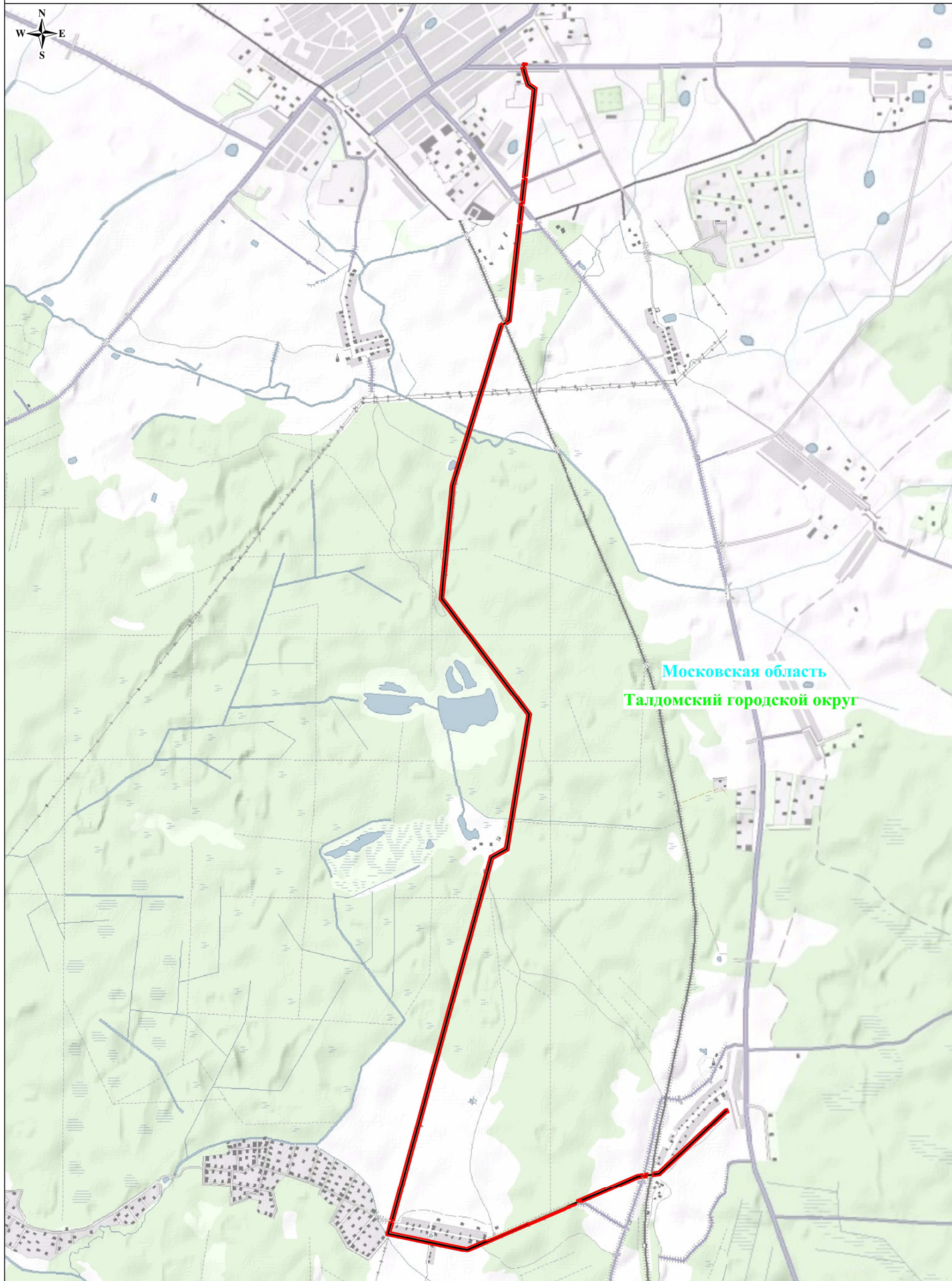
193	575069.52	2192515.70	0.10
212	575941.44	2192655.29	0.10
213	575930.59	2192619.56	0.10
214	576066.67	2192636.60	0.10
215	576092.17	2192639.79	0.10
216	576053.90	2192669.36	0.10
212	575941.44	2192655.29	0.10
217	576084.85	2192673.24	0.10
218	576111.36	2192652.76	0.10
219	576120.75	2192645.50	0.10
220	576119.98	2192645.28	0.10
221	576122.21	2192643.55	0.10
222	576278.92	2192663.17	0.10
223	576285.36	2192663.98	0.10
224	576295.73	2192693.48	0.10
225	576297.96	2192699.92	0.10
226	576274.68	2192697.00	0.10
217	576084.85	2192673.24	0.10
227	576320.09	2192702.70	0.10
228	576314.60	2192686.87	0.10
229	576307.54	2192666.76	0.10
230	576514.75	2192692.69	0.10
231	576718.91	2192718.37	0.10
232	576979.56	2192750.68	0.10
233	576996.11	2192752.69	0.10
234	577042.02	2192758.25	0.10
235	577049.55	2192747.68	0.10
236	577052.82	2192743.09	0.10
237	577056.39	2192738.09	0.10
238	577077.91	2192707.91	0.10
239	577229.23	2192665.66	0.10
240	577232.23	2192666.79	0.10
241	577232.19	2192703.22	0.10
242	577227.64	2192701.50	0.10
243	577220.05	2192703.62	0.10
244	577215.56	2192704.88	0.10
245	577164.55	2192719.12	0.10
246	577161.85	2192719.87	0.10
247	577144.73	2192724.65	0.10
248	577132.71	2192728.01	0.10
249	577098.68	2192737.51	0.10
250	577097.25	2192739.52	0.10
251	577074.88	2192770.89	0.10



252	577072.34	2192774.46	0.10
253	577058.02	2192794.54	0.10
254	577028.24	2192790.93	0.10
255	577017.83	2192789.67	0.10
256	576975.41	2192784.53	0.10
257	576714.69	2192752.20	0.10
258	576510.50	2192726.53	0.10
227	576320.09	2192702.70	0.10
259	577254.18	2192711.52	0.10
260	577254.22	2192675.09	0.10
261	577272.20	2192681.88	0.10
262	577268.96	2192717.10	0.10
259	577254.18	2192711.52	0.10



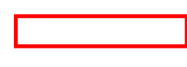
Схема расположения границ публичного сервитута



Московская область  
Талдомский городской округ

Масштаб: 1:30000

Используемые условные знаки и обозначения:

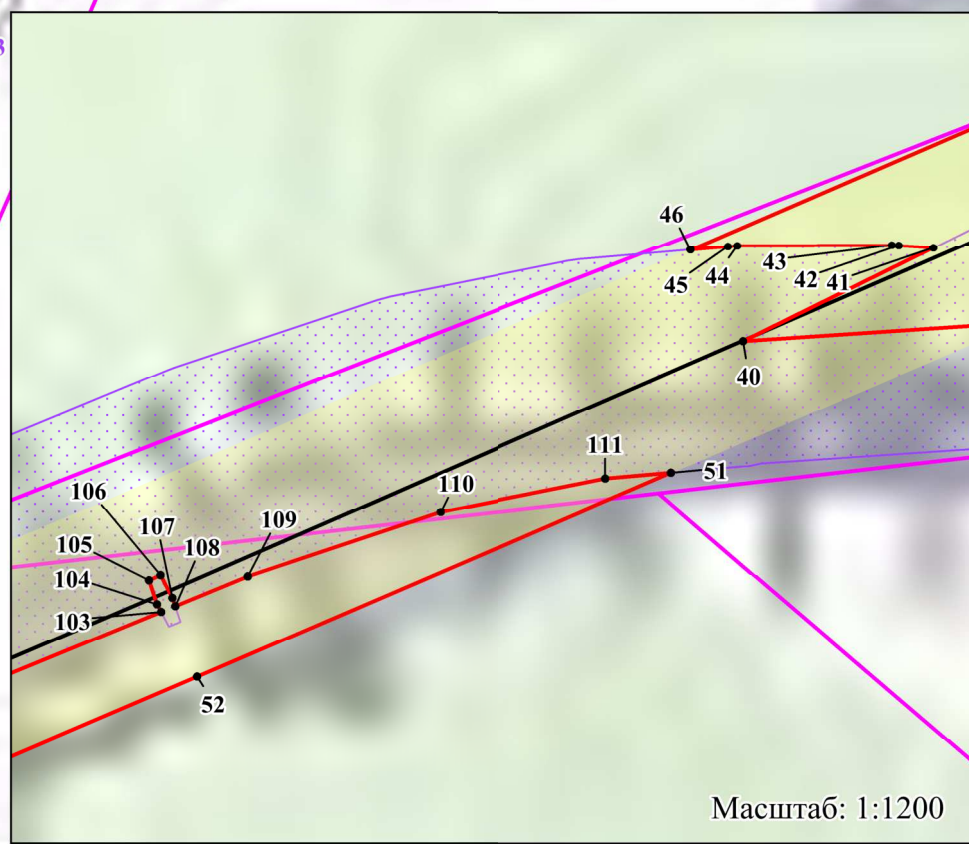
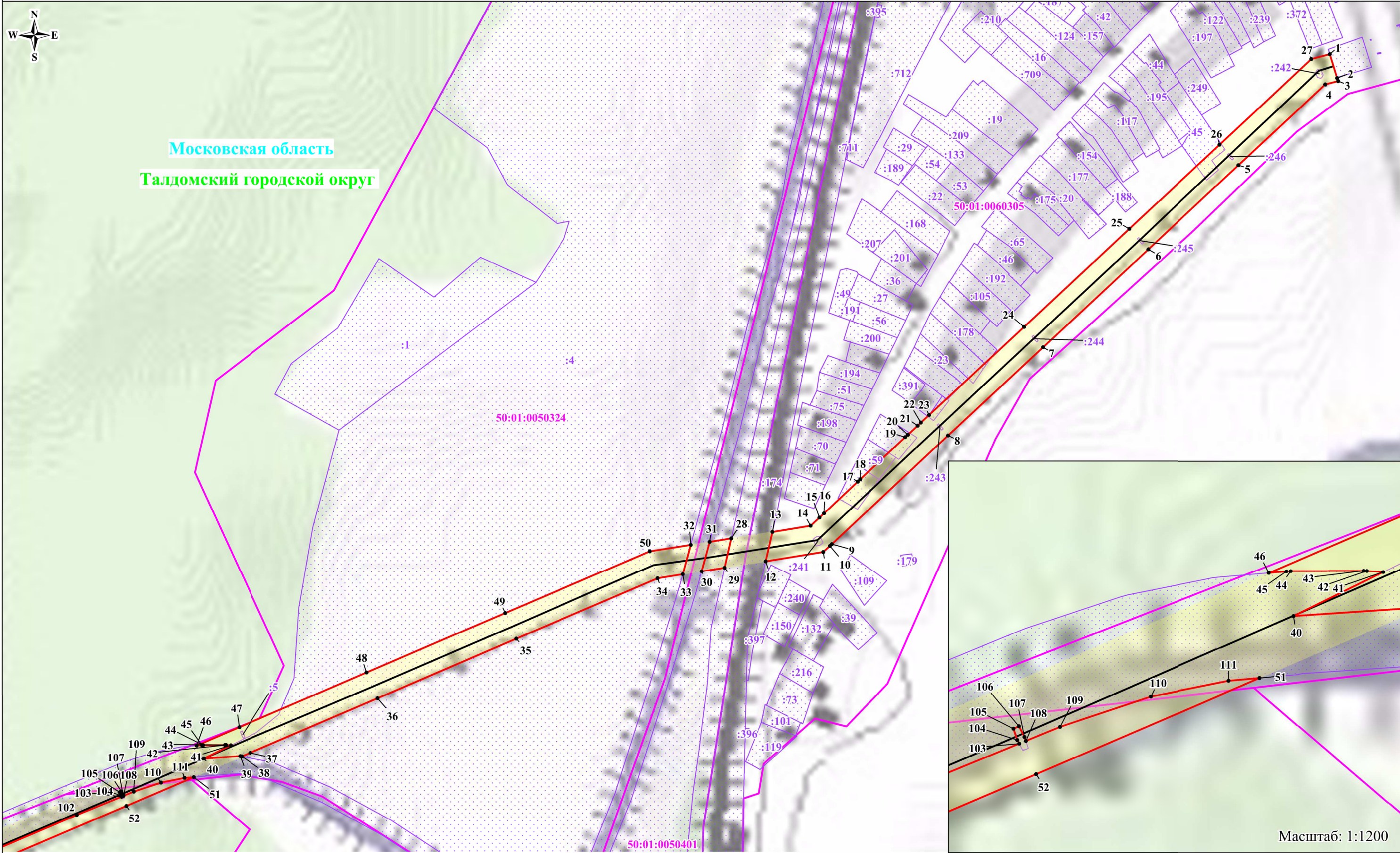


- обозначение границы публичного сервитута
- обозначение линии электропередачи
- обозначение муниципального района
- обозначение субъекта

Талдомский городской округ  
Московская область



Схема расположения границ публичного сервитута



Используемые условные знаки и обозначения:

- обозначение границы публичного сервитута
- обозначение границы земельного участка
- обозначение границы кадастрового квартала
- обозначение линии электропередачи
- обозначение границы охранной зоны линии электропередачи

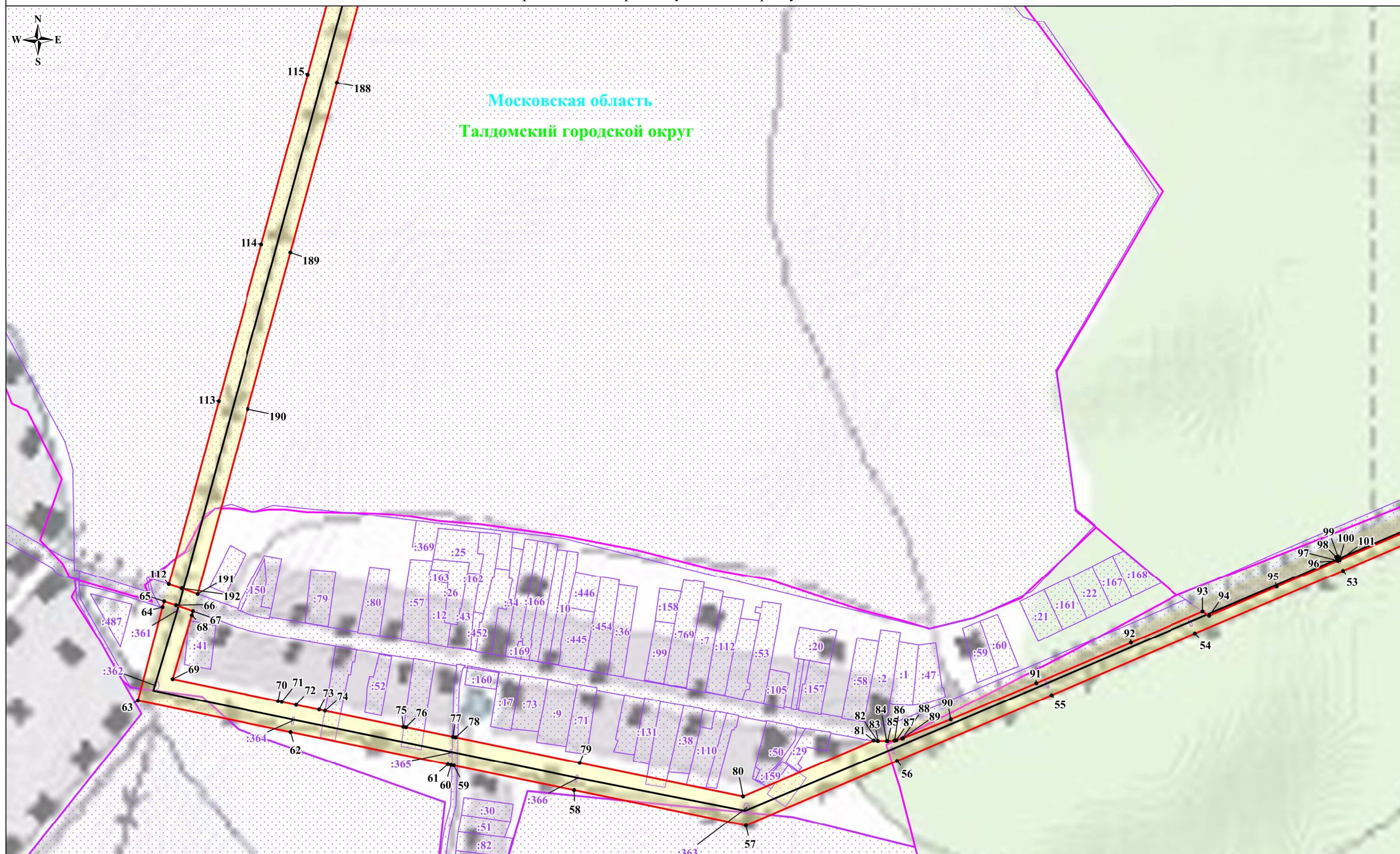
- 1 - обозначение характерной точки границы публичного сервитута
- 50:01:0050324 - обозначение номера кадастрового квартала
- :4 - обозначение кадастрового номера земельного участка
- Талдомский городской округ - обозначение муниципального района
- Московская область - обозначение субъекта








Схема расположения границ публичного сервитута



Московская область  
Талдомский городской округ



Используемые условные знаки и обозначения:

-  - обозначение границы публичного сервитута
-  - обозначение границы земельного участка
-  - обозначение границы кадастрового квартала
-  - обозначение линии электропередачи
-  - обозначение границы охранной зоны линии электропередачи

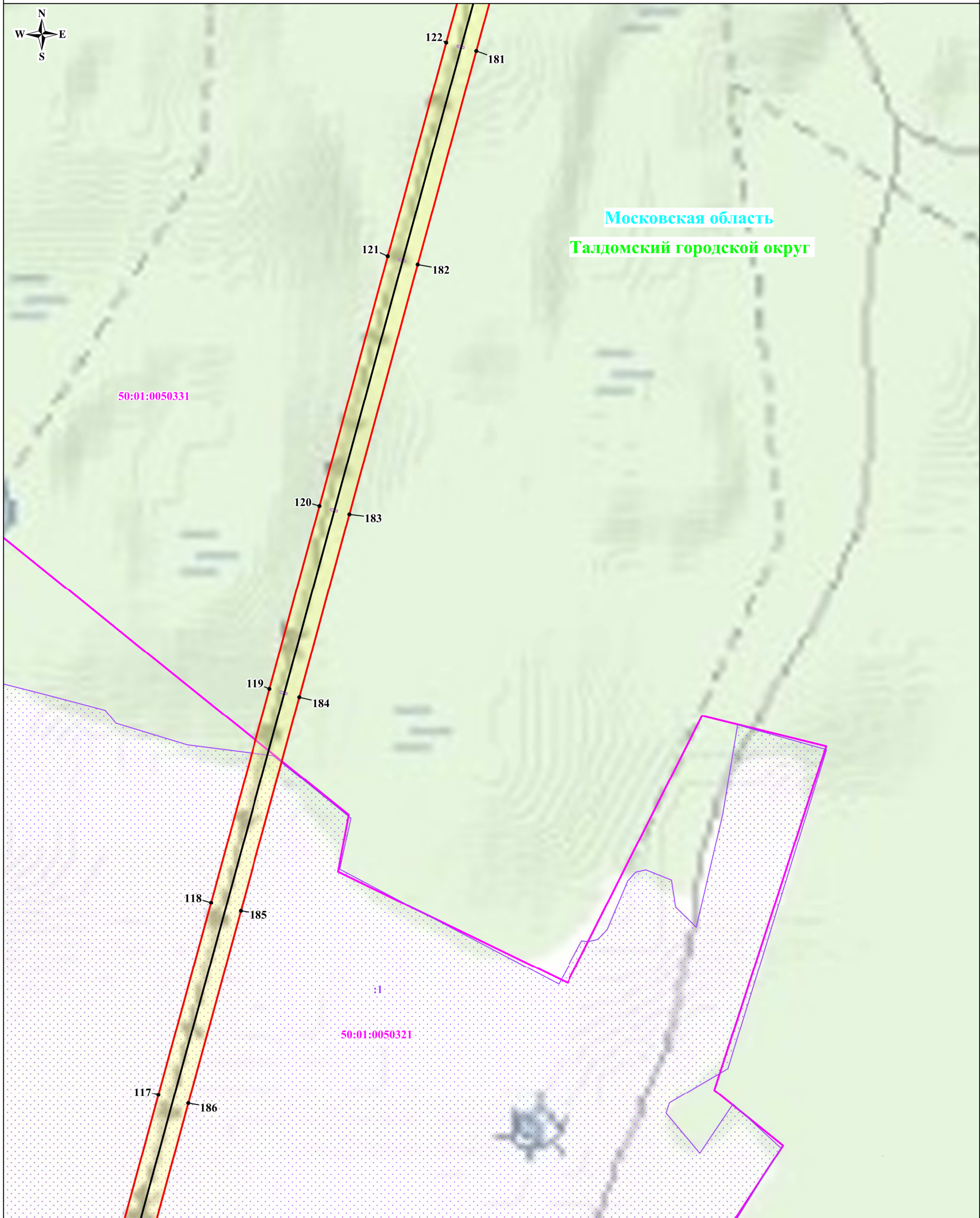
Выноска №2

Масштаб: 1:4000

- 1 - обозначение характерной точки границы публичного сервитута
- 50:01:0050324 - обозначение номера кадастрового квартала
- :4 - обозначение кадастрового номера земельного участка
- Талдомский городской округ - обозначение муниципального района
- Московская область - обозначение субъекта



Схема расположения границ публичного сервитута



Московская область

Талдомский городской округ




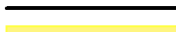






50:01:0050331

50:01:0050321

Масштаб: 1:4000

Выноска №3

Используемые условные знаки и обозначения:

-  - обозначение границы публичного сервитута
-  - обозначение границы земельного участка
-  - обозначение границы кадастрового квартала
-  - обозначение линии электропередачи
-  - обозначение границы охранной зоны линии электропередачи
-  1 - обозначение характерной точки границы публичного сервитута
-  50:14:0030104 - обозначение номера кадастрового квартала
-  :99 - обозначение кадастрового номера земельного участка
-  Талдомский городской округ - обозначение муниципального района
-  Московская область - обозначение субъекта

Талдомский городской округ  
Московская область



Схема расположения границ публичного сервитута



Масштаб: 1:4000

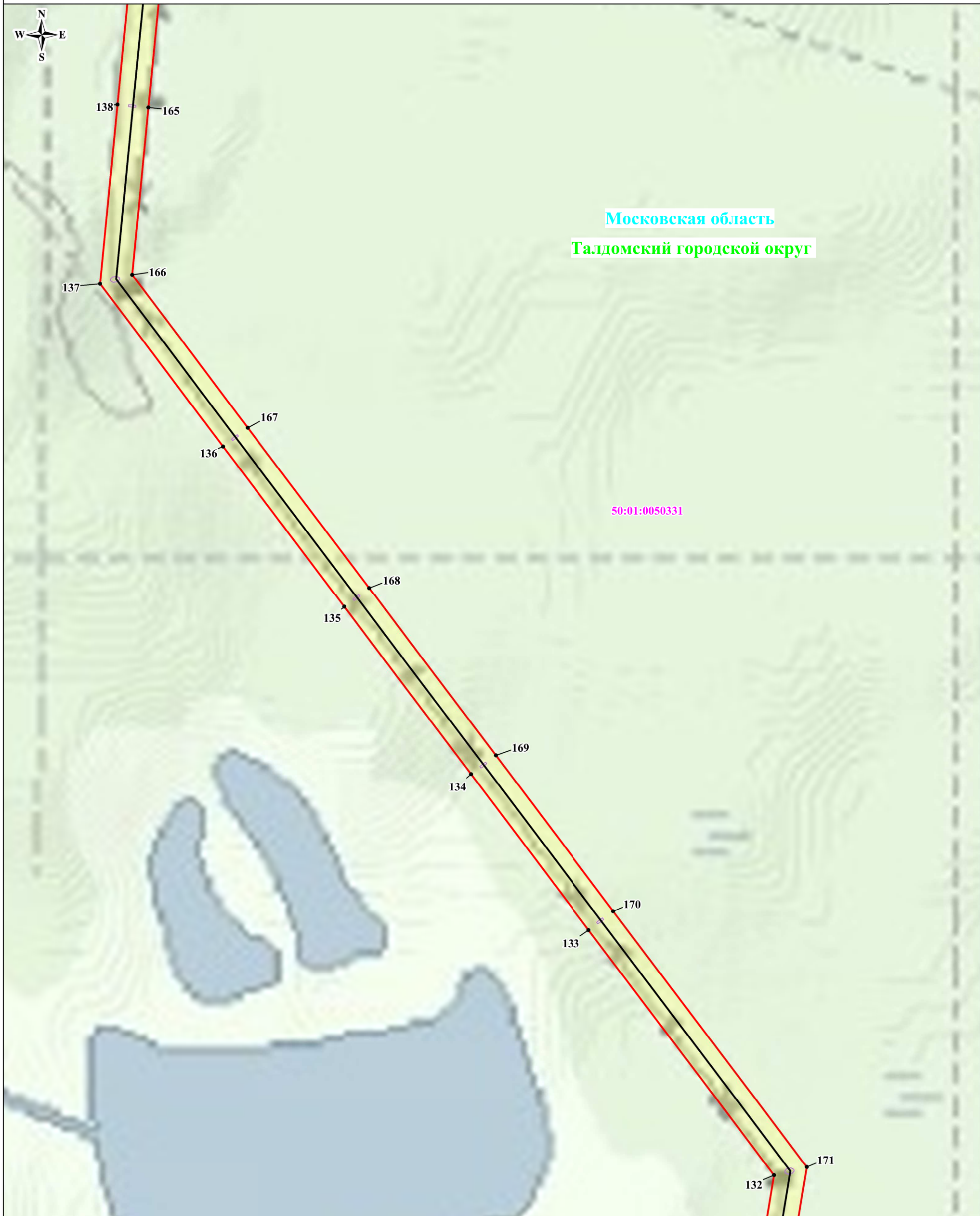
Выноска №4

Используемые условные знаки и обозначения:

- обозначение границы публичного сервитута
- обозначение границы земельного участка
- обозначение границы кадастрового квартала
- обозначение линии электропередачи
- обозначение границы охранной зоны линии электропередачи
- 1 - обозначение характерной точки границы публичного сервитута
- 50:14:0030104 - обозначение номера кадастрового квартала
- :99 - обозначение кадастрового номера земельного участка
- Талдомский городской округ - обозначение муниципального района
- Московская область - обозначение субъекта



Схема расположения границ публичного сервитута



Московская область

Талдомский городской округ

50:01:0050331

Масштаб: 1:4000

Выноска №5

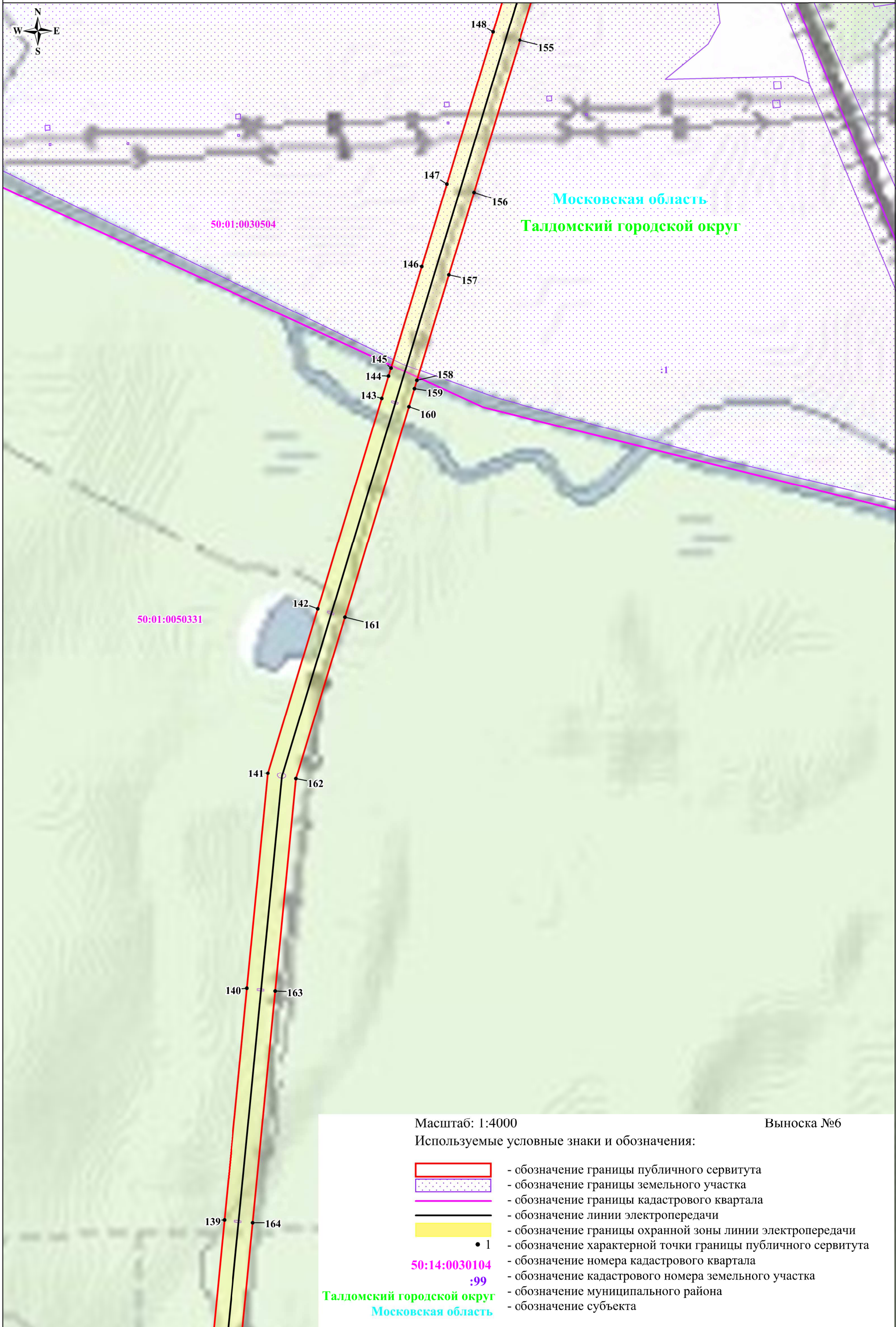
Используемые условные знаки и обозначения:

- обозначение границы публичного сервитута
- обозначение границы земельного участка
- обозначение границы кадастрового квартала
- обозначение линии электропередачи
- обозначение границы охранной зоны линии электропередачи
- обозначение характерной точки границы публичного сервитута
- 50:14:0030104 - обозначение номера кадастрового квартала
- :99 - обозначение кадастрового номера земельного участка
- Талдомский городской округ - обозначение муниципального района
- Московская область - обозначение субъекта

131 172



Схема расположения границ публичного сервитута



Масштаб: 1:4000

Выноска №6

Используемые условные знаки и обозначения:



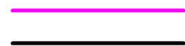





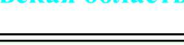

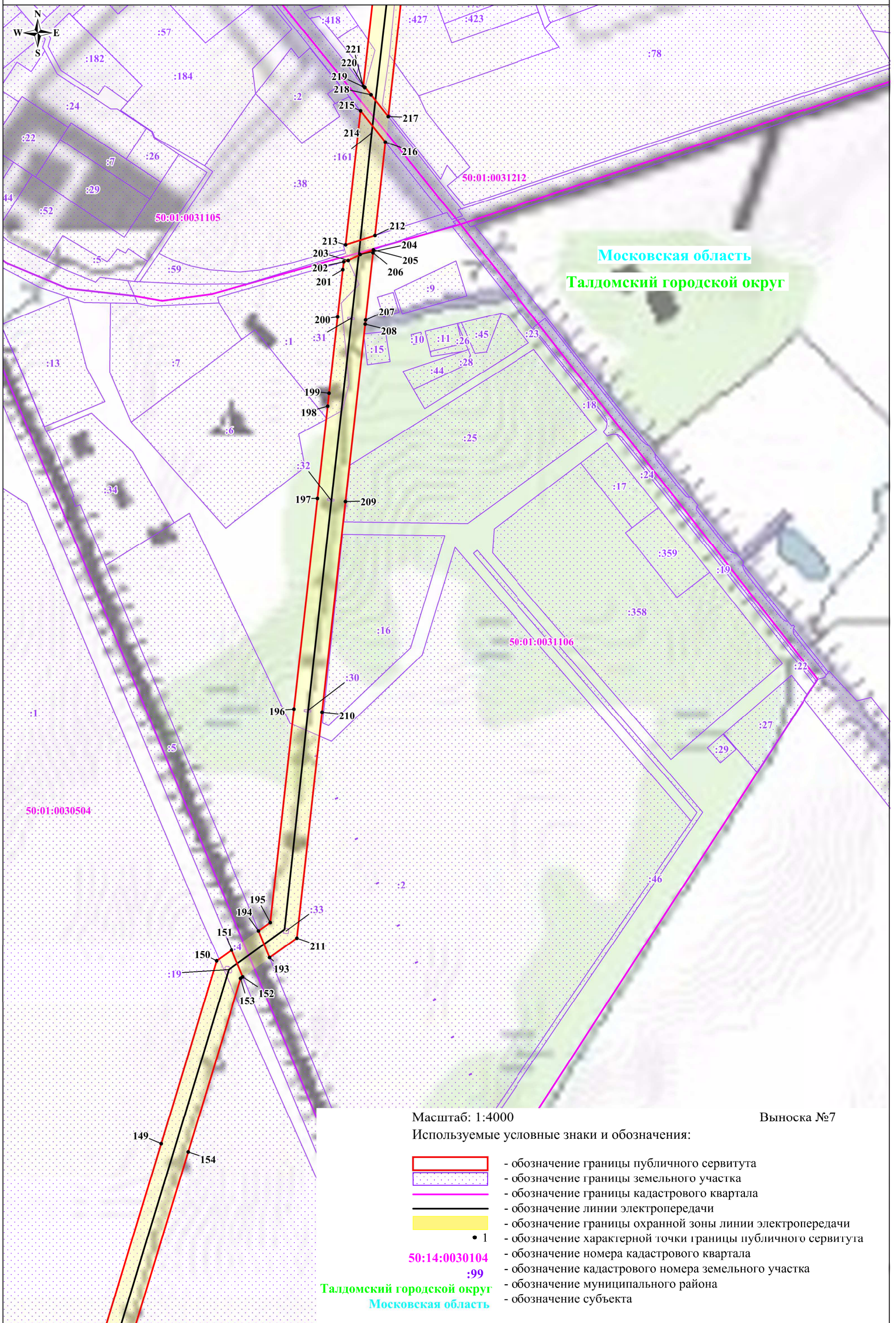
-  - обозначение границы публичного сервитута
-  - обозначение границы земельного участка
-  - обозначение границы кадастрового квартала
-  - обозначение линии электропередачи
-  - обозначение границы охранной зоны линии электропередачи
-  1 - обозначение характерной точки границы публичного сервитута
-  50:14:0030104:99 - обозначение номера кадастрового квартала
-  Талдомский городской округ - обозначение кадастрового номера земельного участка
-  Московская область - обозначение муниципального района
-  - обозначение субъекта



Схема расположения границ публичного сервитута



Масштаб: 1:4000

Выноска №7

Используемые условные знаки и обозначения:

- обозначение границы публичного сервитута
- обозначение границы земельного участка
- обозначение границы кадастрового квартала
- обозначение линии электропередачи
- обозначение границы охранной зоны линии электропередачи
- обозначение характерной точки границы публичного сервитута
- 50:14:0030104 - обозначение номера кадастрового квартала
- :99 - обозначение кадастрового номера земельного участка
- Талдомский городской округ - обозначение муниципального района
- Московская область - обозначение субъекта



Схема расположения границ публичного сервитута





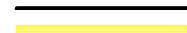



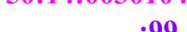



Московская область  
Талдомский городской округ

Масштаб: 1:4000

Выноска №8

Используемые условные знаки и обозначения:

-  - обозначение границы публичного сервитута
-  - обозначение границы земельного участка
-  - обозначение границы кадастрового квартала
-  - обозначение линии электропередачи
-  - обозначение границы охранной зоны линии электропередачи
-  1 - обозначение характерной точки границы публичного сервитута
-  50:14:0030104 - обозначение номера кадастрового квартала
-  :99 - обозначение кадастрового номера земельного участка
-  - обозначение муниципального района
-  - обозначение субъекта

Талдомский городской округ  
Московская область